

# Answer Sheet

Student's Name:

School Name:

Std.:

Seat No.:

Div.:

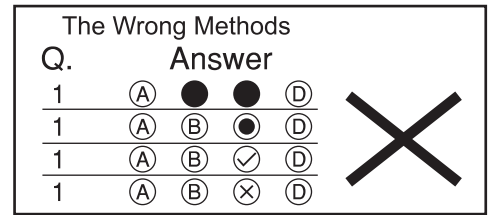
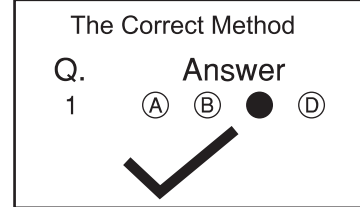
Parent's Mobile No.:

--	--	--	--	--	--	--	--	--	--

(This number will be used to send notifications from NELTAS.)

**Instructions:**

- Please follow the instructions given on the question paper.
- Choose one correct option as your answer, from the 4 options.
- Use pencil to mark your answer.
- If you wish to change your answer, erase the previous mark completely.
- On the answer sheet, fill in the entire circle and blacken the correct option that corresponds to your answer.



Q. Answer

1 (A) (B) (C) (D)

2 (A) (B) (C) (D)

3 (A) (B) (C) (D)

4 (A) (B) (C) (D)

5 (A) (B) (C) (D)

6 (A) (B) (C) (D)

7 (A) (B) (C) (D)

8 (A) (B) (C) (D)

9 (A) (B) (C) (D)

10 (A) (B) (C) (D)

11 (A) (B) (C) (D)

12 (A) (B) (C) (D)

13 (A) (B) (C) (D)

14 (A) (B) (C) (D)

15 (A) (B) (C) (D)

16 (A) (B) (C) (D)

17 (A) (B) (C) (D)

Q. Answer

18 (A) (B) (C) (D)

19 (A) (B) (C) (D)

20 (A) (B) (C) (D)

21 (A) (B) (C) (D)

22 (A) (B) (C) (D)

23 (A) (B) (C) (D)

24 (A) (B) (C) (D)

25 (A) (B) (C) (D)

26 (A) (B) (C) (D)

27 (A) (B) (C) (D)

28 (A) (B) (C) (D)

29 (A) (B) (C) (D)

30 (A) (B) (C) (D)

31 (A) (B) (C) (D)

32 (A) (B) (C) (D)

33 (A) (B) (C) (D)

34 (A) (B) (C) (D)

Q. Answer

35 (A) (B) (C) (D)

36 (A) (B) (C) (D)

37 (A) (B) (C) (D)

38 (A) (B) (C) (D)

39 (A) (B) (C) (D)

40 (A) (B) (C) (D)

41 (A) (B) (C) (D)

42 (A) (B) (C) (D)

43 (A) (B) (C) (D)

44 (A) (B) (C) (D)

45 (A) (B) (C) (D)

46 (A) (B) (C) (D)

47 (A) (B) (C) (D)

48 (A) (B) (C) (D)

49 (A) (B) (C) (D)

50 (A) (B) (C) (D)

# Answer Sheet

Student's Name:

School Name:

Std.:

Seat No.:

Div.:

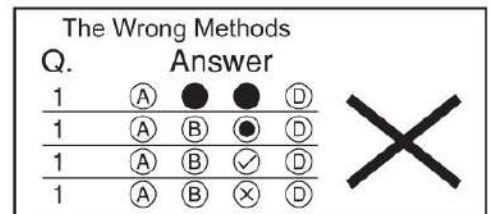
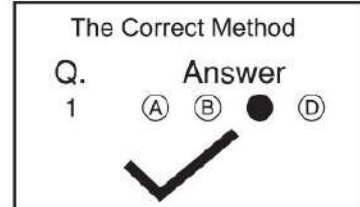
Parent's Mobile No.:

--	--	--	--	--	--	--	--	--	--

(This number will be used to send notifications from NELTAS.)

**Instructions:**

- Please follow the instructions given on the question paper.
- Choose one correct option as your answer, from the 4 options.
- Use pencil to mark your answer.
- If you wish to change your answer, erase the previous mark completely.
- On the answer sheet, fill in the entire circle and blacken the correct option that corresponds to your answer.



Q.	Answer
1	(A) (B) (C) (D)
2	(A) (B) (C) (D)
3	(A) (B) (C) (D)
4	(A) (B) (C) (D)
5	(A) (B) (C) (D)
6	(A) (B) (C) (D)
7	(A) (B) (C) (D)
8	(A) (B) (C) (D)
9	(A) (B) (C) (D)
10	(A) (B) (C) (D)
11	(A) (B) (C) (D)
12	(A) (B) (C) (D)
13	(A) (B) (C) (D)
14	(A) (B) (C) (D)
15	(A) (B) (C) (D)
16	(A) (B) (C) (D)
17	(A) (B) (C) (D)

Q.	Answer
18	(A) (B) (C) (D)
19	(A) (B) (C) (D)
20	(A) (B) (C) (D)
21	(A) (B) (C) (D)
22	(A) (B) (C) (D)
23	(A) (B) (C) (D)
24	(A) (B) (C) (D)
25	(A) (B) (C) (D)
26	(A) (B) (C) (D)
27	(A) (B) (C) (D)
28	(A) (B) (C) (D)
29	(A) (B) (C) (D)
30	(A) (B) (C) (D)
31	(A) (B) (C) (D)
32	(A) (B) (C) (D)
33	(A) (B) (C) (D)
34	(A) (B) (C) (D)

Q.	Answer
35	(A) (B) (C) (D)
36	(A) (B) (C) (D)
37	(A) (B) (C) (D)
38	(A) (B) (C) (D)
39	(A) (B) (C) (D)
40	(A) (B) (C) (D)
41	(A) (B) (C) (D)
42	(A) (B) (C) (D)
43	(A) (B) (C) (D)
44	(A) (B) (C) (D)
45	(A) (B) (C) (D)
46	(A) (B) (C) (D)
47	(A) (B) (C) (D)
48	(A) (B) (C) (D)
49	(A) (B) (C) (D)
50	(A) (B) (C) (D)

# Answer Sheet

Student's Name:

School Name:

Std.:

Seat No.:

Div.:

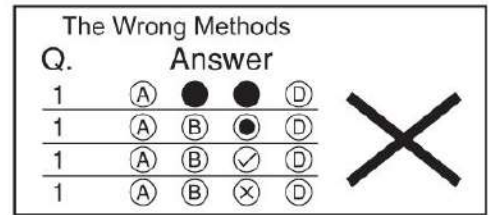
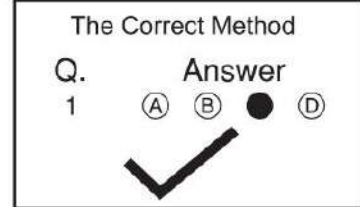
Parent's Mobile No.:

□	□	□	□	□	□	□	□	□	□
---	---	---	---	---	---	---	---	---	---

(This number will be used to send notifications from NELTAS.)

**Instructions:**

- Please follow the instructions given on the question paper.
- Choose one correct option as your answer, from the 4 options.
- Use pencil to mark your answer.
- If you wish to change your answer, erase the previous mark completely.
- On the answer sheet, fill in the entire circle and blacken the correct option that corresponds to your answer.



Q.	Answer
1	(A) (B) (C) (D)
2	(A) (B) (C) (D)
3	(A) (B) (C) (D)
4	(A) (B) (C) (D)
5	(A) (B) (C) (D)
6	(A) (B) (C) (D)
7	(A) (B) (C) (D)
8	(A) (B) (C) (D)
9	(A) (B) (C) (D)
10	(A) (B) (C) (D)
11	(A) (B) (C) (D)
12	(A) (B) (C) (D)
13	(A) (B) (C) (D)
14	(A) (B) (C) (D)
15	(A) (B) (C) (D)
16	(A) (B) (C) (D)
17	(A) (B) (C) (D)

Q.	Answer
18	(A) (B) (C) (D)
19	(A) (B) (C) (D)
20	(A) (B) (C) (D)
21	(A) (B) (C) (D)
22	(A) (B) (C) (D)
23	(A) (B) (C) (D)
24	(A) (B) (C) (D)
25	(A) (B) (C) (D)
26	(A) (B) (C) (D)
27	(A) (B) (C) (D)
28	(A) (B) (C) (D)
29	(A) (B) (C) (D)
30	(A) (B) (C) (D)
31	(A) (B) (C) (D)
32	(A) (B) (C) (D)
33	(A) (B) (C) (D)
34	(A) (B) (C) (D)

Q.	Answer
35	(A) (B) (C) (D)
36	(A) (B) (C) (D)
37	(A) (B) (C) (D)
38	(A) (B) (C) (D)
39	(A) (B) (C) (D)
40	(A) (B) (C) (D)
41	(A) (B) (C) (D)
42	(A) (B) (C) (D)
43	(A) (B) (C) (D)
44	(A) (B) (C) (D)
45	(A) (B) (C) (D)
46	(A) (B) (C) (D)
47	(A) (B) (C) (D)
48	(A) (B) (C) (D)
49	(A) (B) (C) (D)
50	(A) (B) (C) (D)